

**Tài liệu Toán cơ bản nâng cao Lớp 5**  
**ÔN TẬP CÁC PHÉP TOÁN VỀ PHÂN SỐ**  
*Tài liệu Toán Cơ bản nâng cao Lớp 5*

**Dạng 1** Tính chất cơ bản của phân số - Rút gọn, quy đồng phân số

**Câu 1 – Mã VinaID 129097 – Vinastudy.vn:**

Tìm số tự nhiên  $a, b$  biết :

a)  $\frac{6}{a} = \frac{10}{15}$ ;

b)  $\frac{a}{120} = \frac{15}{24}$

c)  $\frac{4}{a} = \frac{b}{21} = \frac{28}{49}$

d)  $\frac{3 \times a - 4 \times 6}{45} = \frac{6 \times 5 \times 4}{24 \times 15}$

e)  $\frac{18 + 6 \times 5}{a - 3 \times 7} = \frac{5 \times 4 + 12 \times 2}{8 \times 9 + 27}$ .

TOÁN CƠ BẢN NÂNG CAO LỚP 5 - VINASTUDY.VN  
 ÔN TẬP CÁC PHÉP TOÁN VỀ PHÂN SỐ

Mã VinaID 129097 – Vinastudy.vn:  
 Tìm số tự nhiên  $a, b$  biết :

a)  $\frac{6}{a} = \frac{10}{15}$ ;

$\rightarrow \frac{6}{a} = \frac{2}{3} = \frac{6}{9}$

$\rightarrow \frac{6}{a} = \frac{6}{9}$

$\rightarrow a = 9$ .

b)  $\frac{a}{120} = \frac{15}{24}$

$\frac{a}{120} = \frac{15}{24} = \frac{15 \times 5}{24 \times 5}$

$\frac{a}{120} = \frac{75}{120}$

$\rightarrow a = 75$ .

c)  $\frac{4}{a} = \frac{b}{21} = \frac{28}{49}$

$\frac{4}{a} = \frac{28}{49} = \frac{4 \times 7}{7 \times 7}$

$\frac{4}{a} = \frac{4}{7} \rightarrow a = 7$

$\frac{b}{21} = \frac{28}{49} = \frac{4}{7} = \frac{12}{21}$

$\frac{b}{21} = \frac{12}{21} \rightarrow b = 12$ .

Hai phân số 'bằng nhau' khi  $\left\{ \begin{array}{l} \text{tử số} = \text{tử số} \\ \text{mẫu số} = \text{mẫu số} \end{array} \right.$

TOÁN CƠ BẢN NÂNG CAO LỚP 5 - VINASTUDY.VN  
ÔN TẬP CÁC PHÉP TOÁN VỀ PHÂN SỐ

d)  $\frac{3 \times a - 4 \times 6}{45} = \frac{6 \times 5 \times 4}{24 \times 15}$

$$\frac{3 \times a - 24}{45} = \frac{6 \times 5 \times 4}{6 \times 4 \times 5 \times 3}$$

$$\frac{3 \times a - 24}{45} = \frac{1}{3} = \frac{15}{45}$$

$$\frac{3 \times a - 24}{45} = \frac{15}{45}$$

$$\rightarrow 3 \times a - 24 = 15$$

$$3 \times a = 39$$

$$\rightarrow a = 13$$

e)  $\frac{18 + 6 \times 5}{a - 3 \times 7} = \frac{5 \times 4 + 12 \times 2}{8 \times 9 + 27}$

$$\frac{48}{a - 21} = \frac{44}{99} = \frac{4}{9} = \frac{4 \times 12}{9 \times 12} = \frac{48}{108}$$

$$\frac{48}{a - 21} = \frac{48}{108} \rightarrow a - 21 = 108$$

$$a = 129$$

**Câu 5 – Mã VinaID 150414 – Vinastudy.vn:**

Thực hiện phép tính:

a)  $\frac{1}{2} + \frac{2}{3} \times \frac{3}{4}$

b)  $\left(\frac{5}{6} - \frac{1}{3}\right) : \frac{3}{2}$

c)  $\frac{3}{5} \times \frac{4}{9} + \frac{3}{5} \times \frac{5}{9}$

d)  $\frac{7}{11} \times \frac{15}{8} - \frac{7}{11} \times \frac{7}{8} + \frac{7}{11}$

TOÁN CƠ BẢN NÂNG CAO LỚP 5 – VINASTUDY.VN  
ÔN TẬP CÁC PHÉP TOÁN VỀ PHÂN SỐ

Mã VinaID 150414 – Vinastudy.vn:

Thực hiện phép tính:

a)  $\frac{1}{2} + \frac{2}{3} \times \frac{3}{4}$

c)  $\frac{3}{5} \times \frac{4}{9} + \frac{3}{5} \times \frac{5}{9}$

$= \frac{3}{5} \times \left( \frac{4}{9} + \frac{5}{9} \right)$

$= \frac{3}{5} \times \frac{9}{9}$

$= \frac{3}{5}$

b)  $\left( \frac{5}{6} - \frac{1}{3} \right) : \frac{3}{2}$

d)  $\frac{7}{11} \times \frac{15}{8} - \frac{7}{11} \times \frac{7}{8} + \frac{7}{11} \times 1$

$= \frac{7}{11} \times \left( \frac{15}{8} - \frac{7}{8} + 1 \right)$

$= \frac{7}{11} \times 2$

$= \frac{14}{11}$

ay  $\frac{1}{2} + \frac{2}{3} \times \frac{3}{4}$

$= \frac{1}{2} + \frac{2}{4}$

$= \frac{1}{2} + \frac{1}{2} = 1$

by  $\left( \frac{5}{6} - \frac{1}{3} \right) : \frac{3}{2}$

$= \frac{3}{6} \times \frac{2}{3}$

$= \frac{2}{6} = \frac{1}{3}$

**Câu 6 – Mã VinaID 150415 – Vinastudy.vn:**

Thực hiện phép tính:

- a)  $\frac{4}{5} \times \frac{3}{7} + \frac{4}{5} \times \frac{6}{7} - \frac{4}{5} \times \frac{2}{7}$
- b)  $\frac{5}{11} \times \frac{7}{12} + \frac{5}{11} \times \frac{9}{12} - \frac{5}{11} \times \frac{4}{12}$
- c)  $\frac{1}{2} \times \frac{2}{3} \times \frac{3}{4} \times \frac{4}{5} \times \frac{5}{6}$
- d)  $\left( 1 - \frac{1}{2} \right) \times \left( 1 - \frac{1}{3} \right) \times \left( 1 - \frac{1}{4} \right) \times \left( 1 - \frac{1}{5} \right)$
- e)  $\left( 1 + \frac{1}{2} \right) \times \left( 1 + \frac{1}{3} \right) \times \dots \times \left( 1 + \frac{1}{99} \right)$

TOÁN CƠ BẢN NÂNG CAO LỚP 5 - VINASTUDY.VN  
ÔN TẬP CÁC PHÉP TOÁN VỀ PHÂN SỐ

Mã VinaID 150415 - Vinastudy.vn:

Thực hiện phép tính:

a)  $\frac{4}{5} \times \frac{3}{7} + \frac{4}{5} \times \frac{6}{7} - \frac{4}{5} \times \frac{2}{7}$

$$= \frac{4}{5} \times \left( \frac{3}{7} + \frac{6}{7} - \frac{2}{7} \right)$$

$$= \frac{4}{5} \times \frac{7}{7}$$

$$= \frac{4}{5}$$

b)  $\frac{5}{11} \times \frac{7}{12} + \frac{5}{11} \times \frac{9}{12} - \frac{5}{11} \times \frac{4}{12}$

$$= \frac{5}{11} \times \left( \frac{7}{12} + \frac{9}{12} - \frac{4}{12} \right)$$

$$= \frac{5}{11} \times \frac{12}{12}$$

$$= \frac{5}{11}$$

$a \times b + a \times c - a \times d = a \times (b + c - d)$

⊕  $a \times (b + c) = a \times b + a \times c$

⊖  $a \times (b - c) = a \times b - a \times c$

TOÁN CƠ BẢN NÂNG CAO LỚP 5 - VINASTUDY.VN  
ÔN TẬP CÁC PHÉP TOÁN VỀ PHÂN SỐ

Mã VinaID 150415 - Vinastudy.vn:

Thực hiện phép tính:

c)  $\frac{1}{2} \times \frac{2}{3} \times \frac{3}{4} \times \frac{4}{5} \times \frac{5}{6}$

e)  $\left(1 + \frac{1}{2}\right) \times \left(1 + \frac{1}{3}\right) \times \dots \times \left(1 + \frac{1}{99}\right)$

$$= \frac{3}{2} \times \frac{4}{3} \times \dots \times \left(1 + \frac{1}{98}\right) \times \left(1 + \frac{1}{99}\right)$$

$$= \frac{3}{2} \times \frac{4}{3} \times \dots \times \frac{99}{98} \times \frac{100}{99}$$

$$= \frac{3 \times 4 \times \dots \times 99 \times 100}{2 \times 3 \times \dots \times 98 \times 99}$$

$$= \frac{100}{2} = 50$$

d)  $\left(1 - \frac{1}{2}\right) \times \left(1 - \frac{1}{3}\right) \times \left(1 - \frac{1}{4}\right) \times \left(1 - \frac{1}{5}\right)$

⊗  $\frac{1}{2} \times \frac{2}{3} \times \frac{3}{4} \times \frac{4}{5} \times \frac{5}{6}$

$$= \frac{1 \times 2 \times 3 \times 4 \times 5}{2 \times 3 \times 4 \times 5 \times 6}$$

$$= \frac{1}{6}$$

⊗  $\left(1 - \frac{1}{2}\right) \times \left(1 - \frac{1}{3}\right) \times \left(1 - \frac{1}{4}\right) \times \left(1 - \frac{1}{5}\right)$

$$= \frac{1}{2} \times \frac{2}{3} \times \frac{3}{4} \times \frac{4}{5}$$

$$= \frac{1 \times 2 \times 3 \times 4}{2 \times 3 \times 4 \times 5} = \frac{1}{5}$$

**Giáo viên: Nguyễn Thành Long**

Bản quyền video bài giảng thuộc về Vinastudy

Tài liệu Toán cơ bản nâng cao **Lớp 5**

## ÔN TẬP CÁC BÀI TOÁN VỀ HÌNH CHỮ NHẬT – HÌNH VUÔNG

Tài liệu Toán Cơ bản nâng cao Lớp 5

---

### Câu 1 – Mã VinaID 129107 – Vinastudy.vn:

Một căn phòng có nền là hình chữ nhật chiều dài 9m, chiều rộng 4m 6dm. Người ta lát nền căn phòng đó bằng những viên gạch hoa kích thước  $20\text{cm} \times 20\text{cm}$ . Hỏi phải dùng ít nhất bao nhiêu viên gạch để lát căn phòng đó?

TOÁN CƠ BẢN NÂNG CAO LỚP 5 – VINASTUDY.VN  
 ÔN TẬP CÁC BÀI TOÁN VỀ HÌNH CHỮ NHẬT – HÌNH VUÔNG

Mã VinaID 129107 – Vinastudy.vn:  
 Một căn phòng có nền là hình chữ nhật chiều dài 9m, chiều rộng 4m 6dm.  
 Người ta lát nền căn phòng đó bằng những viên gạch hoa kích thước 20cm  
 × 20cm. Hỏi phải dùng ít nhất bao nhiêu viên gạch để lát căn phòng đó?

Căn phòng  $\rightarrow$   $CD = 9m$   
 $CR = 4m\ 6dm$

Viên gạch =  $20 \times 20cm$   
 $= 2 \times 2dm$

$1$  viên  $\rightarrow 4dm^2$   
 $? \text{ viên} \leftarrow 4140dm^2$

$$\begin{array}{r} 46 \\ \times 90 \\ \hline 4140 \end{array}$$

Đổi  $9m = 90dm$   
 $4m\ 6dm = 46dm$   
 $20cm = 2dm$

Diện tích của căn phòng là:  
 $90 \times 46 = 4140 (dm^2)$

Diện tích 1 viên gạch là:  
 $2 \times 2 = 4 (dm^2)$

Số viên gạch cần dùng là:  
 $4140 : 4 = 1035 (\text{nặng gạch})$   
 Đs: 1035 viên gạch.

**Câu 3 – Mã VinaID 129109 – Vinastudy.vn:**

Mẹ An trồng rau trên mảnh đất hình chữ nhật có chu vi là 52m, chiều rộng kém chiều dài 6m. Sau vụ thu hoạch được tất cả 320kg rau. Hỏi trung bình mỗi mét vuông đất trồng rau, mẹ An thu được bao nhiêu ki-lô-gam rau?

TOÁN CƠ BẢN NÂNG CAO LỚP 5 – VINASTUDY.VN  
 ÔN TẬP CÁC BÀI TOÁN VỀ HÌNH CHỮ NHẬT – HÌNH VUÔNG

Mã VinaID 129109 – Vinastudy.vn:  
 Mẹ An trồng rau trên mảnh đất hình chữ nhật có chu vi là 52m, chiều rộng kém chiều dài 6m. Sau vụ thu hoạch được tất cả 320kg rau. Hỏi trung bình mỗi mét vuông đất trồng rau, mẹ An thu được bao nhiêu ki-lô-gam rau?

Giải:

Nửa chu vi của mảnh đất là:  
 $52 : 2 = 26 (m)$

Chiều dài mảnh đất là:  
 $(26 + 6) : 2 = 16 (m)$

Chiều rộng mảnh đất là:  
 $16 - 6 = 10 (m)$

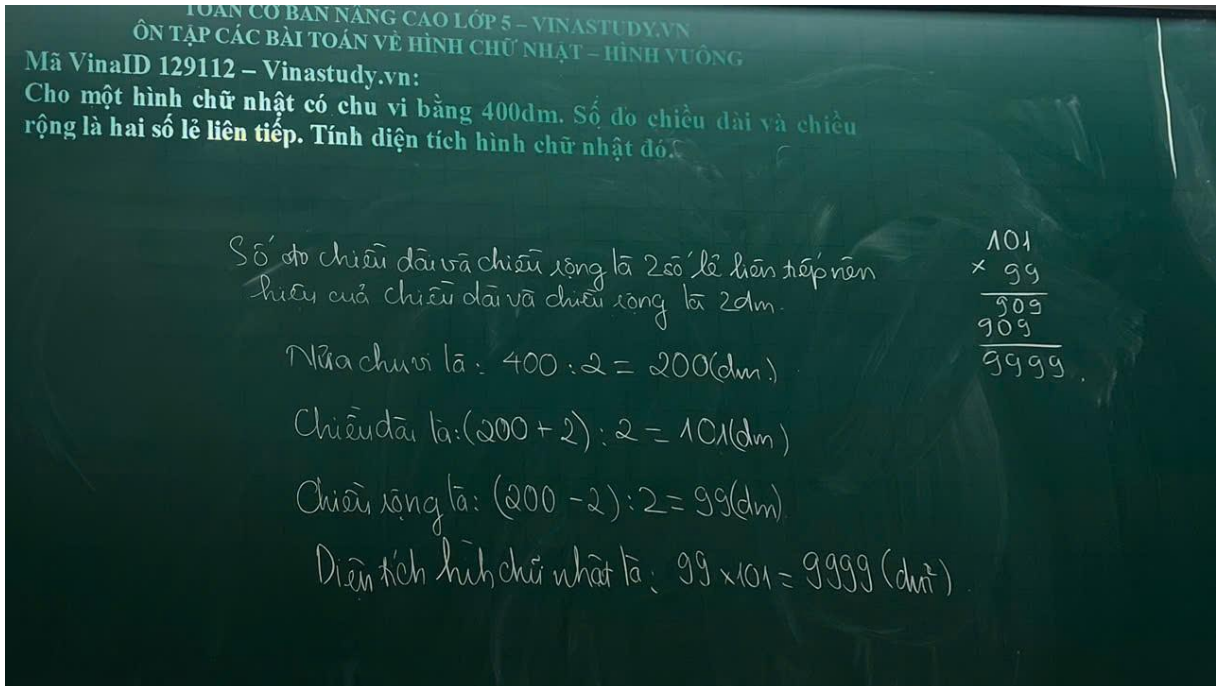
Diện tích của mảnh đất là:  
 $16 \times 10 = 160 (m^2)$

$1m^2$  thu hoạch được số kg rau là:  
 $320 : 160 = 2 (kg)$   
 Đs: 2kg

$320 (kg) \rightarrow 160m^2$   
 $\rightarrow 1m^2$

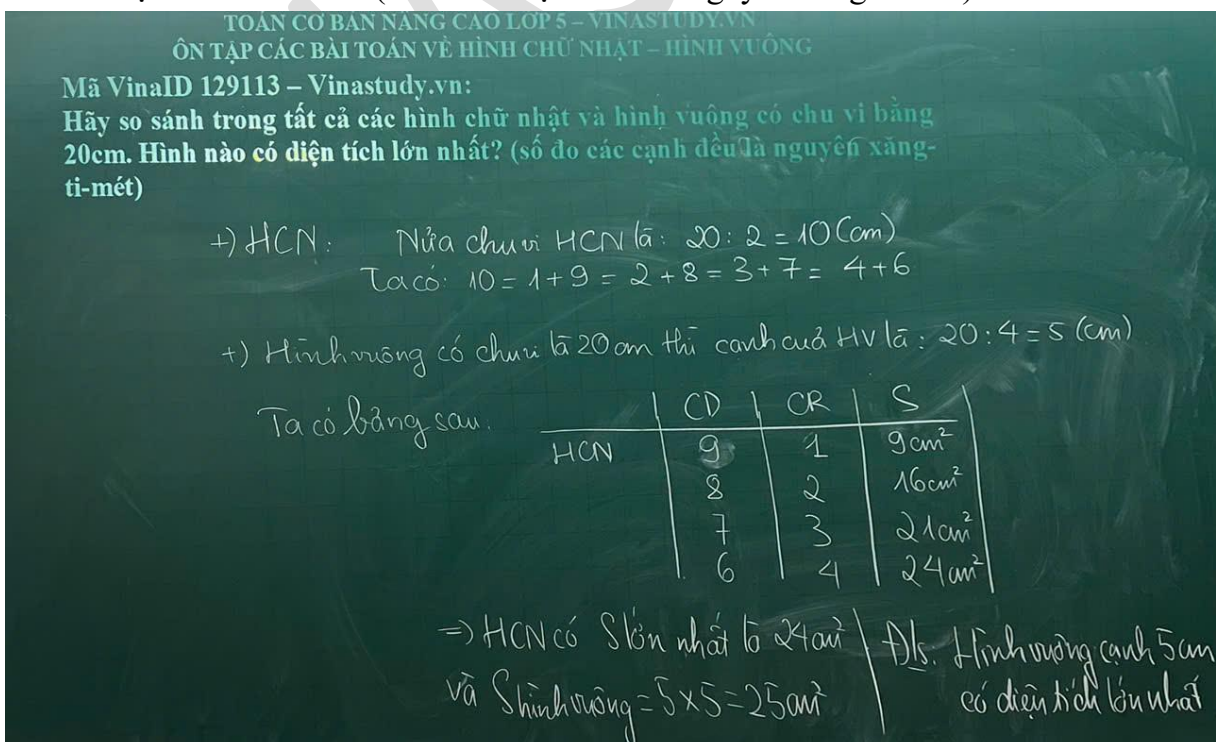
**Câu 6 – Mã VinaID 129112 – Vinastudy.vn:**

Cho một hình chữ nhật có chu vi bằng 400dm. Số đo chiều dài và chiều rộng là hai số lẻ liên tiếp. Tính diện tích hình chữ nhật đó.



**Câu 7 – Mã VinaID 129113 – Vinastudy.vn:**

Hãy so sánh trong tất cả các hình chữ nhật và hình vuông có chu vi bằng 20cm. Hình nào có diện tích lớn nhất? (số đo các cạnh đều là nguyên xăng-ti-mét)




**Câu 11 – Mã VinaID 129117 – Vinastudy.vn:**


Một khu đất hình chữ nhật có diện tích  $256\text{m}^2$ , chiều dài gấp 4 lần chiều rộng. Xung quanh khu đất người ta đóng cọc để rào xung quanh, biết rằng khoảng cách giữa hai cọc liền nhau là  $4\text{m}$ . Hỏi cần bao nhiêu cọc để đủ rào xung quanh khu đất đó?

TOÁN CƠ BẢN NÂNG CAO LỚP 5 – VINASTUDY.VN  
ÔN TẬP CÁC BÀI TOÁN VỀ HÌNH CHỮ NHẬT – HÌNH VUÔNG

Mã VinaID 129117 – Vinastudy.vn:  
Một khu đất hình chữ nhật có diện tích  $256\text{m}^2$ , chiều dài gấp 4 lần chiều rộng. Xung quanh khu đất người ta đóng cọc để rào xung quanh, biết rằng khoảng cách giữa hai cọc liền nhau là  $4\text{m}$ . Hỏi cần bao nhiêu cọc để đủ rào xung quanh khu đất đó?



$S_{1\text{hw}} = 256 : 4 = 64(\text{cm}^2)$   
 $= 8 \times 8$



BT trồng cây khép kín  
Số cây =  $\frac{\text{Chu vi}}{\text{khoảng cách 2 cây}}$

Chia hình CN thành 4 hình vuông có kích thước như nhau, cạnh của hình vuông là CR của HCN.

Diện tích 1 hình vuông là:  
 $256 : 4 = 64(\text{cm}^2)$   
Ta có  $64 = 8 \times 8 \Rightarrow$  cạnh của HV là  $8\text{cm}$   
 $\Rightarrow$  CR của HCN là  $8\text{cm}$   
CD của HCN là  $8 \times 4 = 32\text{cm}$   
Chu vi của HCN là:  $(32 + 8) \times 2 = 80(\text{cm})$   
Số cây cọc cần sử dụng là:  $80 : 4 = 20(\text{cây cọc})$   
Đs: 20 cây cọc.

**Giáo viên: Trần Thu Trang**

Bản quyền video bài giảng thuộc về Vinastudy